

## FICHE TECHNIQUE

### COMETE / Compagnie Dérivation



Cette fiche technique permet de jouer notre spectacle dans des conditions optimum. Elle fait partie intégrante du contrat et doit être prise en considération en cas de litige sur les conditions techniques et d'accueil. La fiche technique doit être acceptée avec le contrat, au plus tard un mois avant la date de la représentation.

Certains points peuvent être négociés avec les personnes ci-après.

#### **Technique:**

Régie générale: Thomas Lescart / [thomaslescart@hotmail.com](mailto:thomaslescart@hotmail.com) / 0032 494 70 01 93

Son: Adrien / [adrien140@gmail.com](mailto:adrien140@gmail.com) / 0032 473 63 24 37

#### **Compagnie:**

Floriane Palumbo / [floriane@compagniederivation.be](mailto:floriane@compagniederivation.be) / 0032 474 20 54 75

### **PLANNING**

Durée du spectacle: 45 minutes

Durée du montage: 4h avec **pré-montage lumière**

Durée du démontage: 1h30

### **INFO TECHNIQUES**

Ouverture minimale: 8m

Profondeur minimale: 8m

Hauteur minimale sous perches: 5m

Pendrillonnage: à l'allemande

Occultation : indispensable

Sol: noir

Âge: 6+

Jauge: 250

## PERSONNEL REQUIS

Prévoir deux techniciens au minimum pour l'accueil, avec de bonnes connaissances de leur salle. Ils seront là afin d'aider au déchargement, au montage, à la représentation et au démontage du spectacle.

## ACCUEIL

Merci de nous faire parvenir l'adresse de déchargement ainsi que l'accueil artiste à l'adresse suivante : [floriane@compagniederivation.be](mailto:floriane@compagniederivation.be)

Prévoir un parking sécurisé pour les véhicules.

Une loge pour 6 personnes avec tout le confort nécessaire. C'est-à-dire: miroirs, éclairage, toilettes, douche chaude, chauffage.

Le nombre de repas peut varier de 2 à 8 en fonction de la date. Merci de prendre contact avec la diffusion pour vous assurer du nombre de repas à prévoir chaque jour : [floriane@compagniederivation.be](mailto:floriane@compagniederivation.be)

Un membre de l'équipe a une sévère allergie aux arachides et fruits à coque. **Merci de prévoir un repas ne contenant aucune trace d'arachides ni de fruits à coque.**

Un autre membre de l'équipe est végétarien (ni viande, ni poisson) et intolérant aux produits laitiers. **Merci de prévoir un repas ne contenant aucune trace de viande ni de poisson ni de produits laitiers.**

## TECHNIQUE

### PLATEAU

Un plateau de minimum 8 mètres x 8 mètres et d'une hauteur sous perche de 5 mètres est nécessaire.

Si la scène est surélevée, merci de prévoir un podium de 2m x 2m pour la batterie.

Merci de prévoir le nombre suffisant d'alimentation 220v/50hz relié à la terre sur scène (voir patchlist). Une installation électrique spécifique au son et séparée de l'alimentation lumière est souhaitable.

### SON

**L'ensemble du son est à fournir par la structure d'accueil.**

P.A.:

Système de sonorisation (Top ET Sub) de qualité capable de fournir un niveau de 95dBA à la position de mix, ainsi qu'une réponse en fréquences égales en tous points de l'audience.

Avec si nécessaire des front fill's, délais, sous-balcons...

MONITOR:

4 retours identiques sur 4 circuits de type L-Acoustic 115HIQ, DnB M4.

### CONSOLE:

Une console digitale minimum 24 IN/16 BUS type Midas M32, Digico SD série, Yamaha CL/QL.

### REMARQUE:

Nous sommes conscients que nos exigences techniques pour la sonorisation peuvent vous paraître exagérées pour un spectacle pour enfants.

Nous tenons à vous signaler que le respect de notre fiche technique permet de garantir un niveau sonore moyen de 85dBA Laeq/15minutes; ce qui permet aux enfants et leurs accompagnants de profiter du concert sans protections auditives.

## **LUMIERES**

Nous apportons nos projecteurs LED (voir patchlist), notre câblage DMX, un cycloïde de 7m x 5m, notre vidéo projecteur ainsi que notre table lumière (D::light + ENTTEC DMX USB pro).

L'ensemble de l'éclairage traditionnel, les pieds, les volets, les platines, les allonges ainsi qu'une **perche de 8m minimum** (sous-percher écran parfois nécessaire) et **une machine à fumée** est à fournir par la structure d'accueil.

La régie lumière se fera dans votre régie.

Nous utilisons **37 circuits** pour un total de **45 572 watts**.

Un plan de feu et le patch lumière se trouvent à la suite de la fiche technique.

### **Projecteurs à fournir par la structure d'accueil:**

- 17 PC 1kw + 15 volets
- 3 PC 500w + 3 volets
- 2 par 36
- 6 par CP 60
- 6 par CP 61
- 4 Profil SX 614
- 4 pieds
- 8 platines

### **Gélatines à fournir par la structure d'accueil:**

- 2x158 PC 1kw
- 3x115 PC 1kw
- 6x106 Par CP 60

Merci de nous fournir une liste de votre matériel son et lumière ainsi qu'un plan de salle mentionnant les perches disponibles en salle et au dessus du plateau à l'adresse suivante: [thomaslescart@hotmail.com](mailto:thomaslescart@hotmail.com)

## **PATCHLIST SON**

La liste du matériel à fournir est reprise dans le tableau ci-dessous:

ch	Instrument	Mic/di	Mic Stand
1	bass drum	shure b52	short boom
2	sn top	shure sm 57	short boom
3	oh stage left	AKG C414/214	tall boom
4	oh stage right	AKG C414/214	tall boom
5	Spds L	di	
6	Spds R	di	
7	bass di	Xlr	
8	ampli guit Brice	sm 57	short boom
9	ampli guit Lio	sm 57	short boom
10	Synth Lio	di	
11	Synth Brice L	di	
12	Synth Brice R	di	
13	vocal Dan Bass	Sm 58	tall boom
14	vocal Brice Gt <	Sm 58	tall boom
15	vocal César Drum	Sm 58	tall boom
16	vocal Lio Gt >	Sm 58	tall boom

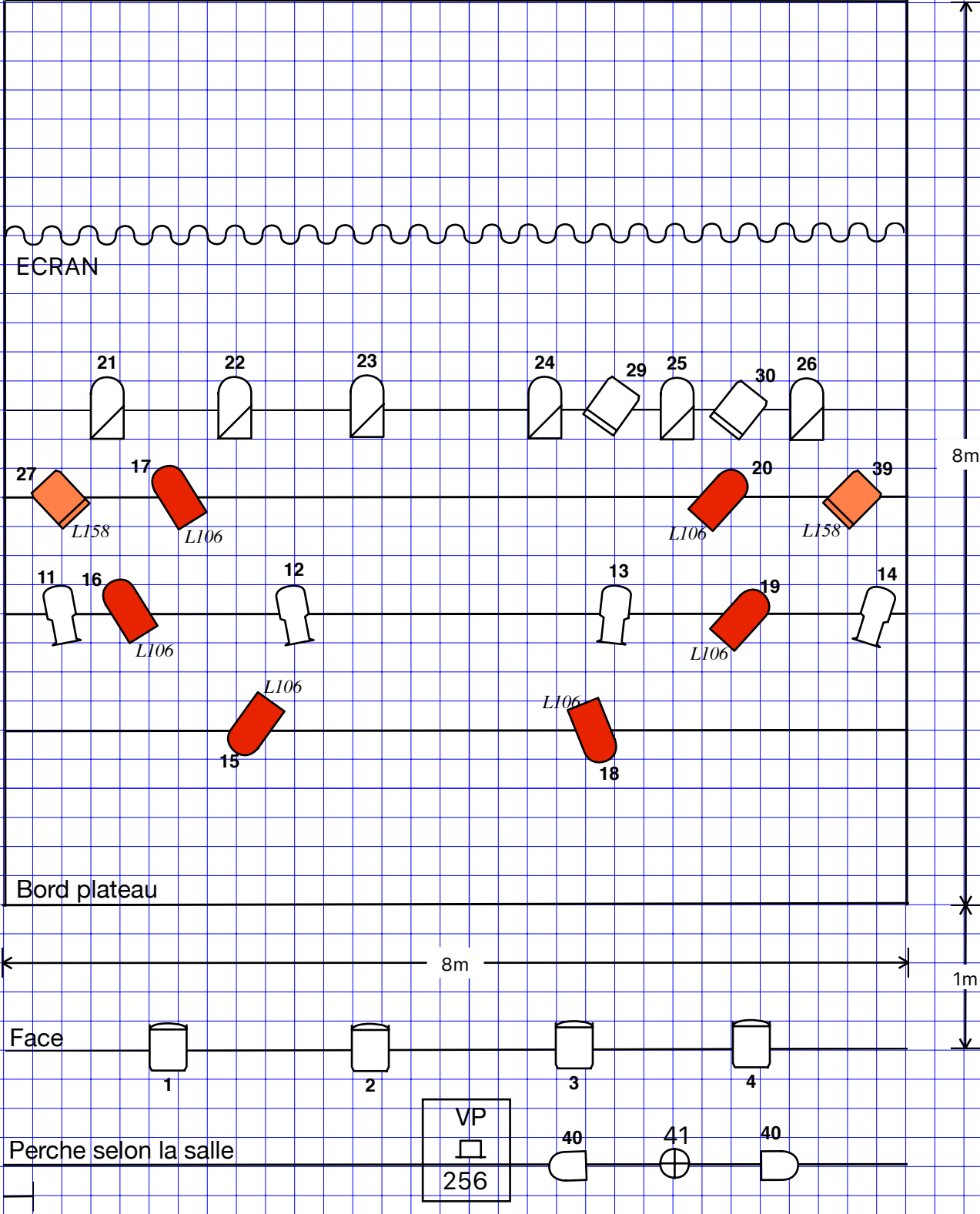
## PATCHLIST LUMIERE

Les projecteurs encadrés en rouge sont emmenés par nos soins.

N°	Channel	Spot	Lee n°	Grill or stage	Pied/ platine/ volet	Direct/DMX
1	1	PC 1/2kw (face)		Grill	Volet	
2	2	PC 1/2kw (face)		Grill	Volet	
3	3	PC 1/2kw (face)		Grill	Volet	
4	4	PC 1/2kw (face)		Grill	Volet	
5	34	PC 1kw		Stage	Pied + volet	
6	5	PC 1kw		Stage	Pied + volet	

N°	Channel	Spot	Lee n°	Grill or stage	Pied/ platine/ volet	Direct/DMX
7	35	PC 1kw		Stage	Pied + volet	
8	6	PC 1kw		Stage	Pied + volet	
9	31	PC 1kw	115	Stage	Platine + volet	
10	32	PC 1kw	115	Stage	Platine + volet	
11	33	PC 1kw	115	Stage	Platine + volet	
12	29	PC 1kw		Grill	Volet	
13	30	PC 1kw		Grill	Volet	
14	27	PC 1kw	158	Grill	Volet	
15	39	PC 1kw	158	Grill	Volet	
16	Charge Par 36	PC/Par 1kw				
17	Charge Par 36	PC/Par 1kw				
18	7	PC 500w		Stage	Platine + volet	
19	8	PC 500w		Stage	Platine + volet	
20	9	PC 500w		Stage	Platine + volet	
21	11	Profil SX 614		Grill		
22	12	Profil SX 614		Grill		
23	13	Profil SX 614		Grill		
24	14	Profil SX 614		Grill		
25	40	PAR 36		Grill		
26	40	PAR 36		Grill		
27	15	PAR 60	106	Grill		
28	16	PAR 60	106	Grill		
29	17	PAR 60	106	Grill		
30	18	PAR 60	106	Grill		
31	19	PAR 60	106	Grill		
32	20	PAR 60	106	Grill		
33	21	PAR 61		Grill		
34	22	PAR 61		Grill		
35	23	PAR 61		Grill		

N°	Channel	Spot	Lee n°	Grill or stage	Pied/ platine/ volet	Direct/DMX
36	24	PAR 61		Grill		
37	25	PAR 61		Grill		
38	26	PAR 61		Grill		
39	120-121	machine à fumée		Stage		Direct/DMX
40	36	Salle				
41	256	Shutter VP		Grill		Direct/DMX
42	41	Moteur boule à facette		Grill		
43	130-134	Led MIC		Stage		Direct/DMX
44	50-52	Barre led		Stage		Direct/DMX
45	54-56	Barre led		Stage		Direct/DMX
46	57-59	Barre led		Stage		Direct/DMX
47	60-62	Barre led		Stage		Direct/DMX
48	63-65	Barre led		Stage		Direct/DMX
49	66-68	Barre led		Stage		Direct/DMX
50	69-71	Barre led		Stage		Direct/DMX
51	72-74	Barre led		Stage		Direct/DMX
52	80-83	Wash LED		Stage	Pied manfrotto	Direct/DMX
53	84-86	Wash LED		Stage	Pied manfrotto	Direct/DMX
54	87-89	Wash LED		Stage	Platine	Direct/DMX
55	90-92	Wash LED		Stage	Platine	Direct/DMX
56	/	écran		Grill		
57	/	VP		Grill		



# Plan feu GRILL

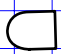
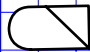
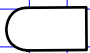
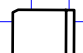


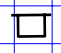
## Comète

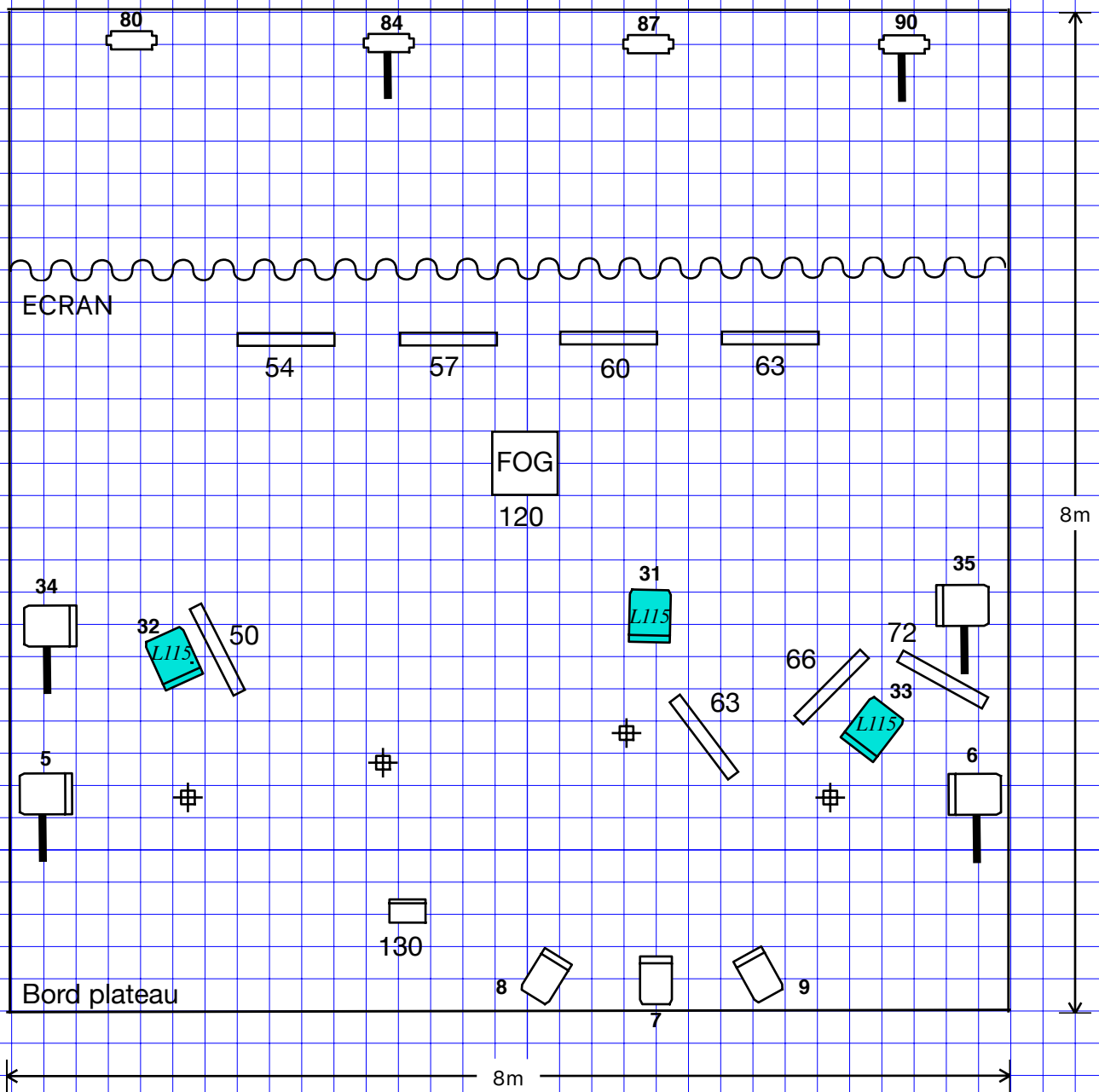
### Cie Dérivation

N° Régisseur : Thomas Lescart

+32494700193

### LEGENDE

-  PAR 16
-  PAR cp 60
-  PAR cp 61
-  PC 1Kw
-  Moteur Boule à facette
-  Découpe 615 Sx
-  Shutter



## Plan feu SOL




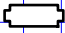



### Comète

#### Cie Dérivation

N° Régisseur : Thomas Lescart

+32494700193

#### LEGENDE

- |   |               |   |                   |
|---|---------------|---|-------------------|
|  | PC 500w       |  | Led mic           |
|    | PC 1Kw        |  | Thunder wash      |
|    | Pied<br>1,80m |  | Position musicien |
|    | Led light Bar |   |                   |