

FICHE TECHNIQUE
L'ODYSSEE / Compagnie Dérivation



Cette fiche technique permet de jouer notre spectacle dans des conditions optimum. Elle fait partie intégrante du contrat et doit être prise en considération en cas de litige sur les conditions techniques et d'accueil. La fiche technique doit être acceptée avec le contrat, au plus tard un mois avant la date de la représentation.

Certains points peuvent être négociés avec les personnes ci-après.

Contact technique : **Mélodie POLGE**
+32 (0)493 30 34 39
melodie.polge@gmail.com

Diffusion : **Sophie BAUDRY**
+ 32 (0)495 38 08 16
diffusion@compagniederivation.be

PLANNING

durée du spectacle: 50 minutes

Durée du montage: 3h avec **pré-montage lumière**

Durée du démontage: 1h

INFO TECHNIQUES

ouverture minimale: 7m

profondeur minimale: 6m

hauteur minimale sous perches: 4m

pendrillonage: à l'allemande

occultation: indispensable

sol: noir

âge: 6-13 ans

jauge: 220

Montage : 3h (avec pré-montage lumière)

Démontage : 1h

PERSONNEL REQUIS

Merci de prévoir un technicien avec de bonnes connaissances de la salle. Il sera là afin d'aider au déchargement, au montage, au démontage du spectacle et présent lors de chaque représentation.

ACCUEIL

Merci de prévoir des loges confortables pour 3 personnes avec miroirs, porte-manteau, éclairage, toilettes, douche chaude, chauffage.

Le nombre de repas peut varier de 1 à 4 en fonction de la date. Merci de prendre contact avec la diffusion pour vous assurer du nombre de repas à prévoir chaque jour.

Un membre de l'équipe est **végétarien (ni viande, ni poisson) et intolérant aux produits laitiers**. Merci de prévoir un repas ne contenant aucune trace de viande ni de poisson ni de produits laitiers.

Merci de prévoir de l'eau, du café et du thé pour les comédiens et l'équipe technique.

Merci de prévoir un parking sécurisé pour nos véhicules et de nous faire parvenir l'adresse de déchargement ainsi que l'accueil artiste à l'adresse suivante : diffusion@compagniederivation.be

SON

Nous venons avec notre console, notre câblage XLR et nos enceintes retours.

ATTENTION !

La régie son se fait au centre du plateau par les comédiens.

Merci de prévoir 3 arrivées électriques de 16 A mono, indépendante de la lumière (voir plan feu).

Nous utiliserons votre système de diffusion en face.

LUMIERE

Nous apportons nos projecteurs LED (voir patchlist), notre câblage DMX, un cycloïde de 6m x 4m, nos gélâtines ainsi que notre table lumière (D::light + ENTTEC DMX USB pro).

La régie lumière se fera dans votre régie.

Nous utilisons **16 circuits** pour un total de **14 810,1 watts**

L'ensemble de l'éclairage traditionnel, les pieds, les volets, les platines, les allonges ainsi qu'une perche de minimum 7m (sous-percher l'écran si nécessaire) est à fournir par la structure d'accueil.

Merci de prévoir les arrivées électriques de 16 A mono pour les projecteurs LED (voir plan feu).

Projecteurs et matériels à fournir par la structure d'accueil :

- 11 PC 1kw
- 3 charges de 1kw (PC ou PAR)
- 3 platines
- 11 volets pour PC 1kw
- 4 pieds noirs type Manfrotto 126u avec spigot
- perche de 7m

Merci de nous fournir une liste de votre matériel lumière ainsi qu'un plan de salle mentionnant les perches disponibles en salle et au-dessus du plateau à l'adresse suivante : melodie.polge@gmail.com

Un plan de feu et le patch lumière se trouvent à la suite de la fiche technique.

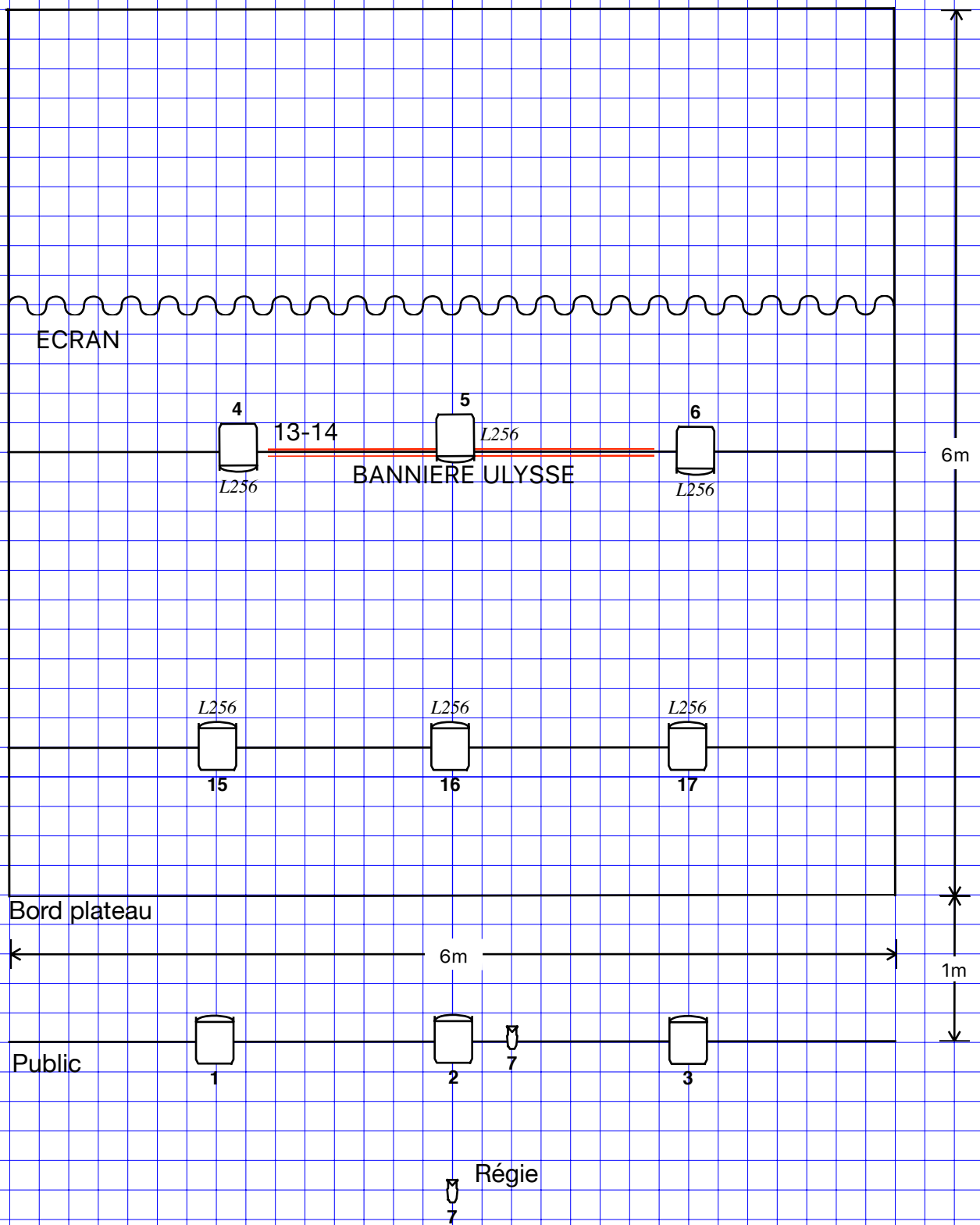
Patch lumière:

Les projecteurs encadrés en rouge sont apportés par nos soins.

N°	Spot	Channel	Lee	Pied/ Volet/ Platine	Direct + DMX	Grill/ Stage
1	PC 1kw	1 (face)		volet		grill
2	PC 1kw	2 (face)		volet		grill
3	PC 1kw	3 (face)		volet		grill
4	PC 1kw	4 (contre)		volet		grill
5	PC 1kw	5 (contre)		volet		grill
6	PC 1kw	6 (contre)		volet		grill
7	PC 1kw	11		volet + pied		stage
8	PC 1kw	12		volet + pied		stage

N°	Spot	Channel	Lee	Pied/ Volet/ Platine	Direct + DMX	Grill/ Stage
9	PC 1kw / Par	13				Charge bannière « Ulysse » LED
10	PC 1kw / Par	14				Charge bannière « Ulysse » LED
11	PC 1kw / Par	7				Charge b o u l e disco
12	PC 1kw	15 (2eme face)		volet		grill
13	PC 1kw	16 (2eme face)		volet		grill
14	PC 1kw	17 (2eme face)		volet		grill
15	L a m p e dis co	7		platine		stage
16	L a m p e dis co	7				grill
17	Q u a r t z 5 0 0w	9		platine		stage
18	Q u a r t z 5 0 0w	10		platine		stage
19	Par LED	55 à 57			direct + DMX	stage
20	Par LED	58 à 60			direct + DMX	stage

N°	Spot	Channel	Lee	Pied/ Volet/ Platine	Direct + DMX	Grill/ Stage
21	WASH	400 à 405			Direct + DMX	stage
22	WASH	406 à 411			Direct + DMX	stage
23	WASH	412 à 417		pied	Direct + DMX	stage
24	WASH	418 à 423		pied	Direct + DMX	stage
25	Bannière « Uly sse »	13-14				grill
26	Public	73				



Plan feu GRILL

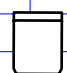
L'Odyssée


Cie Dérivation

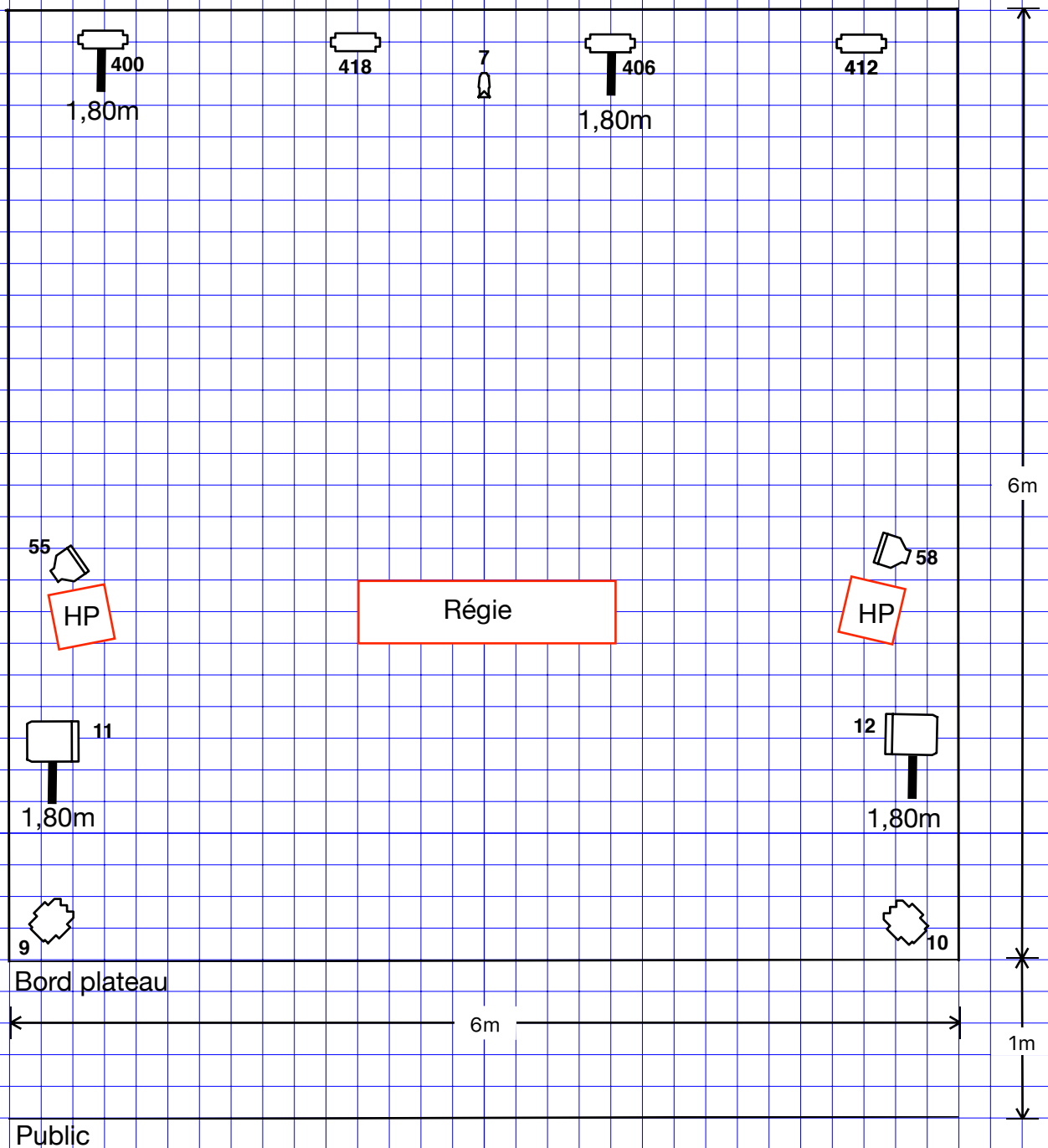
N° Régisseuse : Mélodie POLGE

+32493303439

LEGENDE

 PC 1Kw

 Lampe disco



1m

Plan feu SOL

L'Odysée

Cie Dérivation

N° Régisseuse : Mélodie POLGE

+32493303439

LEGENDE



PC 1Kw



Pied



Par LED



Lampe disco



Quartz 500w



Thunder wash